

Teleradiästhesie oder auch telepathische Radiästhesie

Eine interessante Bekanntschaft machten wir bei den Gesundheits- und Naturheiltagen in Schloss Burgau. Wir trafen auf den Baubiologen und Radiästheten Dipl.- Ing. Helmut Geppert, der einen Vortrag mit dem Titel: "Telepathischer Wünschelrutengänger und geistiger Heiler - Spontanheilungen sind möglich" angekündigt hatte. Allein dieser Titel weckte unsere Neugier. Nicht nur, dass vielen von uns bereits das Wünschelruten gehen merkwürdig vorkommt, aber "geistige Heilung" und "telepathische Fähigkeiten" warfen in uns einige Zweifel und Fragen auf, denen wir unbedingt nachgehen wollten. Aus diesem Grunde traf sich die Redaktion mit Herrn Geppert zu einem Gespräch bei dem wir ihn um Aufklärung und Information baten.

Gesundes Düren: "Herr Geppert, können Sie unseren Lesern und uns kurz erläutern was Teleradiästhesie bedeutet?"

Helmut Geppert: "Teleradiästhesie besagt, dass die Arbeit der Radiästhesie nicht in der Wohnung, dem Schlafzimmer oder auf dem Grundstück des Kunden stattfindet, sondern bei, dem Baubiologen im Büro. Diese Auswertung per Telefonat oder auch anhand von Wohnungsplänen mit eingetragenen Bettplätzen ist dabei noch genauer, weil spezielle Gegebenheiten oder Wünsche der Personen vor Ort den Radiästheten nicht ablenken und somit auch das Ergebnis nicht durch dessen Gedanken zu den körperlichen Problemen beeinflusst wird. Die Teleradiästhesie gehört also der Fernmutung, Fernfühlung, oft anhand von Karten und Phantompersonen usw. an. Deren Beherrschung gilt bei vielen Kollegen als die „Krone der Radiästhesie“, welche von mir noch zusätzlich mit geistiger Heilung erweitert wird."



Gesundes Düren: "Wenn ich Sie richtig verstehe, spielt für Sie die Entfernung zu Ihrem Klienten keine Rolle"

Helmut Geppert: "Genau, bei der Erfassung der Strahlungen spielt eine Entfernung von einigen tausenden Kilometern keine Rolle. Ebenfalls kann man durch das Telefongespräch Gedanken zu einer Personen übernehmen und deren Strahlungen und Lebensenergie telepathisch erfassen und auswerten."



Gesundes Düren: "Was genau wird hierbei eigentlich untersucht?"

Helmut Geppert: "Erdstrahlen und

Elektrosmog wirken auf das Wohlbefinden der meisten Menschen störend und verursachen zunächst

harmlose körperliche Probleme, die allerdings im Laufe der Zeit chronisch werden und zu weiteren körperlichen Verschlimmerungen führen können. Wer jahrelang sein Bett auf einer Reizzone stehen hat, muss sich darüber im Klaren sein, dass er in seiner wichtigen Tiefschlafzeit ununterbrochen störend bestrahlt wird. Hier sollte sich der Bestrahlte bewusst sein, dass er ein hohes Risiko eingehen kann und dies nicht nur durch einen schlechten Schlaf. Die Überprüfung durch einen erfahrenen Radiästheten oder Teleradiästheten ist für seine Zukunft sicherlich die beste Lebensversicherung. Besonders empfindlich reagieren Kinder und ältere Personen auf einen verstrahlten Schlafplatz!"

Gesundes Düren: "Und was können wir uns unter geistiges Heilen vorstellen?"

Helmut Geppert: "Geistiges Heilen kann man durch Übertragung mit den Händen, bei mir aber vorwiegend als Fernheilung, unabhängig der Entfernung von einigen tausend Kilometern, durchführen. Mit meiner eigenen hochfrequenten, schwingenden und feinstofflichen Heiler - Energie versuche ich die Kunden von belastenden Energien zu befreien. Diese geistige Heiler - Energie habe ich auch in meinen TerraMiden® und andere Heiler - Kristalle oder Produkte der Strahlungsneutralisation eingegeben."

Gesundes Düren: "Was sind für Kristalle?"

Helmut Geppert: "Dieser Bergkristall ist mit meiner spürbarer Heiler-Energie und Strahlungsneutralisation geladen. Diese Energie spüren empfindsame Personen ab einem Abstand von



etlichen Metern als Energie in ihrem Körper.

Bei meiner Strahlungsentstörung mit zusätzlicher Heiler-Energie kann bereits nach einigen Tagen oder Nächten Selbstheilungen bei dem Kunden eintreten. Mit meiner Entstörung durch Strahlungsneutralisation kann dem Kunden vielfach nach wenigen Nächten gleich in vielfacher Hinsicht geholfen werden. Bei einer Podiumsdiskussion



mit Jürgen Fliege fand mein Konzept „Bezahlung der Entstörungskristalle erst nach Erfolg“ besondere Beachtung.

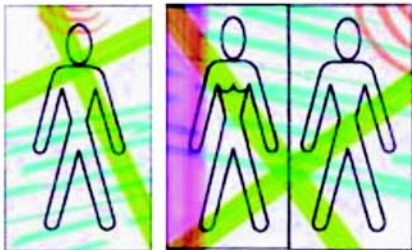
Meine Heiler- und Lebensenergie als Geisteskräfte oder in Strahlungsneutralisation eingegebene Heiler- oder Lebensenergien basieren auf dem Wissen, dass körperliche Probleme durch energetische Ungleichgewichte im feinstofflichen Bereich des Körpers verursacht werden können. Mit der Heilung und geistigen Heilung, der Heiler- und Lebensenergie und anderen Energien kann das Wohlbefinden des Kunden verbessert und damit ein harmonischer Ausgleich zwischen Körper, Geist und Seele gefördert werden. Da ich weder Arzt noch Heilpraktiker bin, liegt es nicht in meiner Absicht, diagnostische oder medizinische Aussagen zu treffen oder Verordnungen zu erteilen. Von dem Dachverband Geistiges Heilen e.V. wurde ich nach seinen Richtlinien als Heiler anerkannt und urkundlich bestätigt."

Gesundes Düren: "Herr Geppert, lassen Sie mich noch einmal auf die Strahlungsanalyse per Telefon zurück kommen. Wenn ich Sie richtig verstanden habe, stellen Sie bereits während des Telefonates Strahlungsstörungen bei der Person am anderen Ende der Leitung fest und können

Fortsetzung von Seite 6

Korrekturen an den Schlafpositionen des Anrufers vornehmen. Können Sie denn bereits die Beschaffenheit des ganzen Gebäudekomplexes sehen?"

Helmut Geppert: "Es ist richtig, dass ich bereits bei dem Anrufer telepathisch, also hellfühlig, geistig dessen Schwingungen und auch die des nicht anwesenden Partners erfasse. Per Telefon kann ich dann anhand dieser Schwingungen die Erdstrahlen, den Elektromog und die damit zusammenhängenden körperlichen Probleme erfassen und analysieren. Über eine von mir angefertigte Bettplatzskizze erfolgt danach die Auswertung.



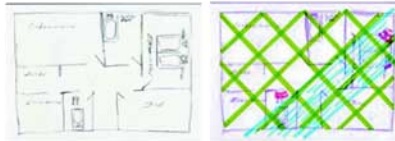
(blau=Wasseradern, grün= Currylinien, rot=Elektromog)

Anhand der vorhandenen Strahlungsbelastungen wird von mir ein Analysenbericht angefertigt und dieser mit den Energie-Kristallen, die mit der Strahlungsneutralisation und meiner Heiler-Energie versehen sind, zugeschickt."

Gesundes Düren: "Ja, aber wie sieht es nun mit den räumlichen Gegebenheiten aus?"

Helmut Geppert: "Darauf wollte ich gerade zu sprechen kommen. Eine weitere Möglichkeit, die von vielen

Kunden genutzt wird, ist die Zustellung einer Haus- oder Wohnungsskizze (es kann auch ein Architektenplan verwendet werden) und zwar von der Etage der Bettplätze. Es werden also keine Keller- oder Dachgeschossskizzen benötigt. Wichtig ist dabei die Eintragung der jeweiligen Betten möglichst mit Andeutung der Kopflage. Kinder oder andere Angehörige sollten mit eingetragen werden.



Nach der Erfassung und Ausarbeitung einer Strahlungsfeldanalyse der von mir angefertigten Bettplatzskizze oder der Haus- oder Wohnungsskizze werden die Kunden bereits einige Zusammenhänge zwischen Ihrem Schlafverhalten und Ihrem körperlichen Zustand erkennen können.

Die Entstörungsauslegung der zugestellten TerraMide® oder der Heiler-Kristalle für die Erdstrahlungs- und Elektromogneutralisierung nimmt der Kunde nach dem mitgeschickten Fernanalyse-Strahlungsplan selber vor. Danach überprüfe ich telefonisch die Richtigkeit der Legung."

Gesundes Düren: "Gelten Ihre Untersuchungen nur für den Schlafbereich?"

Helmut Geppert: "Nein, genau so gut können Arbeitsplätze, Büro-, Geschäft- und Praxisräume usw. strahlungsneutralisiert werden und mit Lebensenergie zur Leistungs- und Umsatzsteigerung versehen werden."

Gesundes Düren: "Und wer garantiert, dass Ihre vorgeschlagenen Änderungen bei den Kunden auch zu einer Verbesserung führen?"

Helmut Geppert: "Auf diese Garantie lege ich auch besonders Wert! Sollte nach erfolgter Strahlungsneutralisation im Schlafverhalten der Kunden innerhalb der nächsten 14 Tage keine Besserung zu vermerken sein oder sollten diese mit meiner Entstörung unzufrieden sein, so können Sie die Heiler-Kristalle innerhalb von 14 Tagen an mich zurück schicken, die ja bis dahin



noch nicht bezahlt sind. Die Kosten der teleradiästhetischen Strahlungsfeldanalyse müssen jedoch bezahlt werden. Mit dieser Rückgabegarantie möchte

ich Vertrauen zu meiner Strahlungsneutralisation mit Heiler-Energie schaffen."

Gesundes Düren: "Herr Geppert, wir bedanken uns für das wirklich ausführliche Gespräch. Es bleibt festzustellen, dass es mehr zwischen Himmel und Erde gibt, wenn es sich auch nicht für jeden sofort erschließen mag."

Baubiologie Radiästhet Geobiologie
Dipl. Ing. Helmut Geppert
Niederfeld 8
52382 Niederzier-Krauthausen
Tel. 02428-80 12 98 0
Mobil 0 173-23 30 58 5
www.baubiologie-geppert.de
E-Mail: info@baubiologie-geppert.de